

Übergang 6 nach 7



Inhalt

1. Laufbahnentscheidung in Klasse 6
2. Verbundklasse 7
3. Pädagogische Einheit 8 – 10
4. Prinzip der Durchlässigkeit
5. Ausbildung / weiterführende Schulen
6. Schulische Schwerpunkte

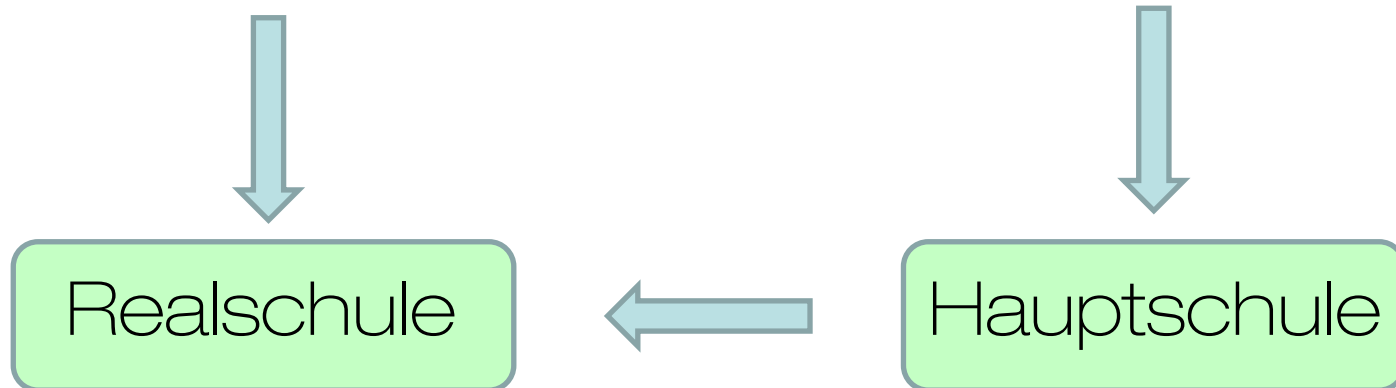
Gesetzlich vorgeschriebenes Verfahren am Ende der Förderstufe



- Hessisches Schulgesetz
- Verordnung zur Gestaltung des Schulverhältnisses

Laufbahnentscheidung

in Zusammenarbeit mit den Eltern



Kriterien für die Empfehlung Realschule

➤ Leistungen

- Englisch und Mathe E-Kurs mindestens ausreichende Leistungen / G-Kurs 3+ und besser
- Deutsch und Nebenfächer befriedigende Leistungen

➤ Lernentwicklung

➤ Arbeitshaltung

- arbeitet selbständig, lernt eigenverantwortlich, ist organisiert, ...

Am Ende des 1. Schulhalbjahres

- Umfassende Information der Eltern über das weitere Bildungsangebot



Mit dem Halbjahreszeugnis

- Schriftliche Information der Eltern über den Leistungsstand bezüglich der Anforderungen der Hauptschule, der Realschule und des Gymnasiums



Bis zum 25. Februar

- Einzelberatung der Eltern über den weiteren Bildungsweg der Schülerin oder des Schülers



Bis zum 5. März

- Eltern stellen schriftlichen Antrag: Wahl der Schulform, die dem gewünschten Bildungsgang entspricht



Nach dem 5. März



- Stimmen Antrag und Stellungnahme der Klassenkonferenz nicht überein, unverzügliche schriftliche Mitteilung an die Eltern mit Begründung
- Angebot erneuter Beratung



Bis zum 5. April



- Eltern teilen der besuchten Schule ihr endgültige Wahlentscheidung schriftlich mit
- Bei Nichtmitteilung gilt die Entscheidung vom 5. März

Nach dem 5. April

(an der EWS Ende des Schuljahres)

- Klassenkonferenz entscheidet abschließend, ob sie den gewählten Bildungsgang befürwortet
- Schriftliche Mitteilung an die Eltern mit Begründung



Förderstufe – was dann?

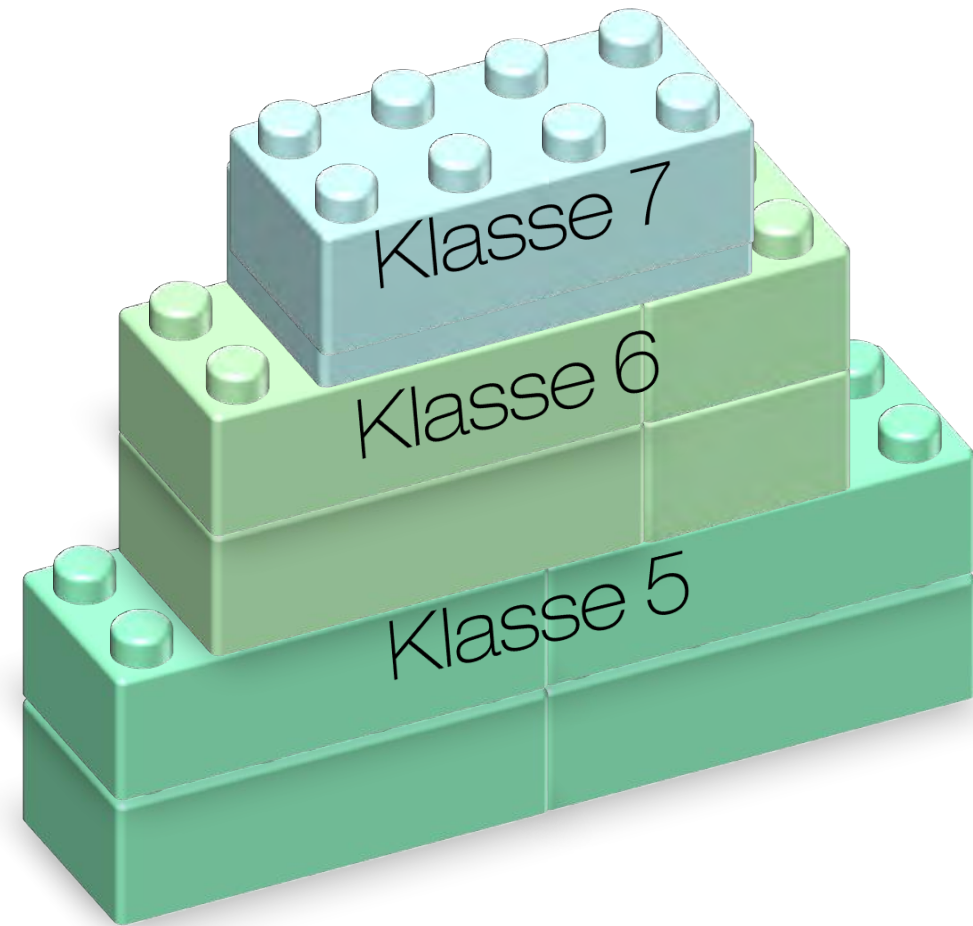
Laufbahnentscheidung nach intensiver Elternberatung (Real- oder Hauptschule)

= Ist mein Kind jetzt festgelegt ?

Richtige Antwort: **nein**



Verbundklasse 7



- Gemeinsames Lernen im Klassenverband bis max. 27 Kindern
- Bewertung nach Haupt- und Realschulkriterien
- Binnendifferenzierter Unterricht
- Niveaukurse in Mathematik und Englisch

Pädagogische Einheit 8 – 10

- Jahrgang 8 und 9

→ Hauptschulabschluss

➤ schriftliche Prüfungen in Deutsch, Mathematik und Englisch

➤ Projektprüfung

- Jahrgang 8 bis 10

→ Realschulabschluss

➤ schriftlichen Prüfungen in Deutsch, Mathematik und Englisch

➤ Hausarbeit mit Präsentation

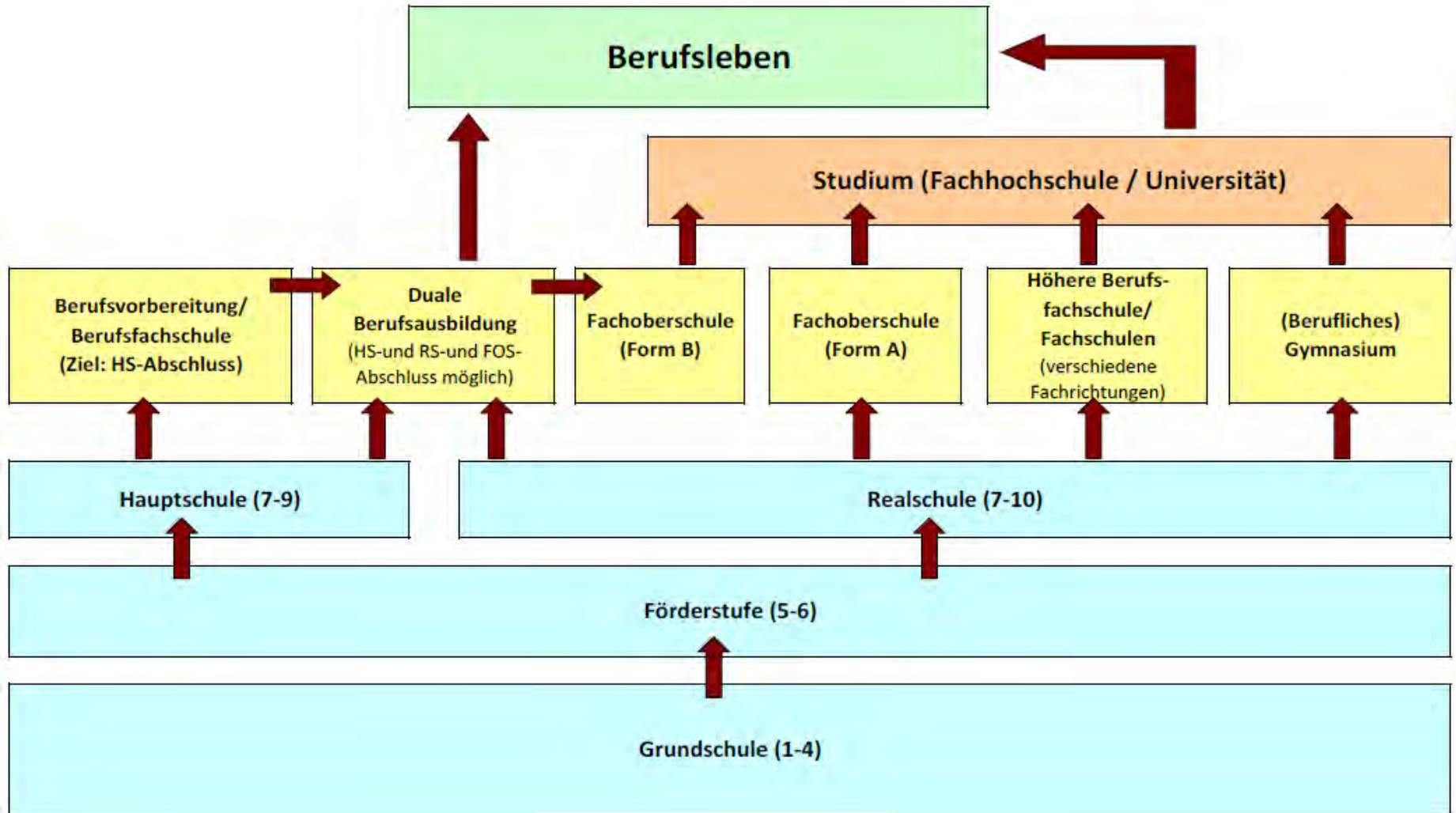


1127424387

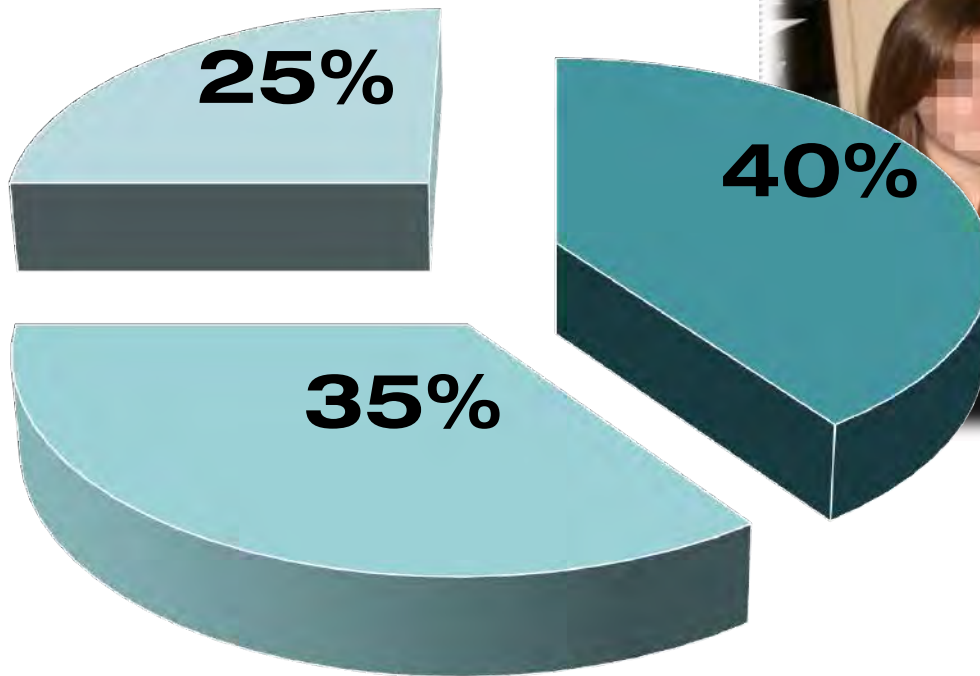
Prinzip der Durchlässigkeit auf allen Stufen

- Klasse 6
Verlängerung der Probezeit
- Klasse 7
Möglichkeit der Querversetzung
- Klasse 8
Probeunterricht Realschule
- Klasse 9
qualifizierender Hauptschulabschluss
- Klasse 10
qualifizierender Realschulabschluss





Übergänge an der EWS



■ Gymnasiale Oberstufe



Schulische Schwerpunkte

- Berufsorientierung



- Soziales Lernen



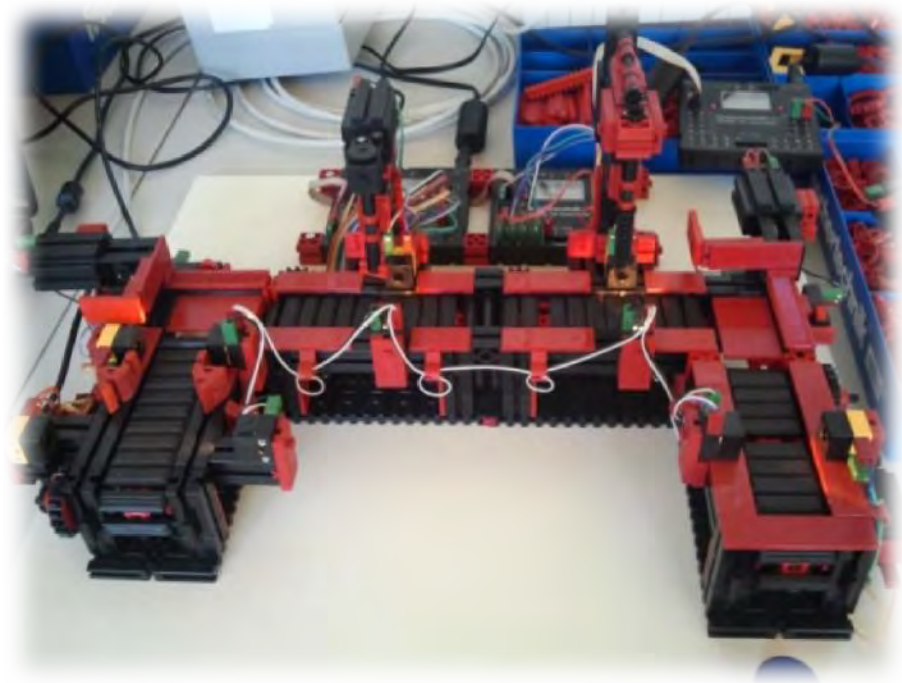
Berufsorientierter
Wahlpflichtunterricht

Beratung durch
Arbeitsagentur

Praxistag in H8

Praktika für alle

Zukunftswerkstatt



**Wahlfach:
Französisch**

Mathematik für die
Oberstufe

Schnuppertage



Schüleraufsichten

Schulsanitätsdienst

Mediencoaches

AG-Schulband

Schülervertretung

Schülerpatenschaften



Miteinander lernen



für einander da sein

Wir sind für Sie da



Hilde Spahn Telefon: 06073/9130

(Schulleiterin)

h.spahn@schulen.ladadi.de



Andreas Lorz

(stv. Schulleiter)

Telefon: 06073/9130

a.lorz@schulen.ladadi.de

Homepage

www.eichwaldschule.de